

## **EuCaSoft®<sup>®</sup> Back-Office**

Zur Abrundung von **EuCaSoft®<sup>®</sup>**, dem Programm mit dem Sie Ihr PC Kassensystem betreiben, wurde EuCaSoft® Backoffice entwickelt.

Das Ziel von **EuCaSoft®<sup>®</sup>** Backoffice ist es, Kassensysteme in der Gastronomie zentral zu verwalten.

**EuCaSoft®** Backoffice ist für jede Unternehmensgröße geeignet und erlaubt der Unternehmensleitung das Tagesgeschehen zu gestalten, die Daten zu pflegen und Geschäftsabläufe zu überwachen. Das tägliche Protokollwesen gewährleistet ein optimales betriebs-wirtschaftliches Handeln.

Alle mit **EuCaSoft®** Backoffice verbundenen PC Kassensysteme Ihres Gastronomieunternehmens, können zu Filialen gruppiert werden und damit individuell betreut werden.

Mit dem **EuCaSoft®** Backoffice Programm führen Sie einen Datenaustausch zwischen den Kassensystemen der Filialen und dem Backoffice-Rechner aus.

Wenn Stammdaten geändert, gelöscht oder neu angelegt werden, - unabhängig davon, ob in der Filiale oder im Backoffice -, erfolgt der Datenaustausch, resp. die Datenabgleichung zur gewählten Übertragungszeit,

Es ist zwingend erforderlich, dass Systemdatum und Systemuhrzeit des Backoffice und der zugehörigen Filialen übereinstimmen, denn nur die zuletzt erfolgte Veränderung der einzelnen Stammdatensätze wird bei der Abgleichung verarbeitet.

Dem Zweck der statistischen Auswertung Ihrer Filialen.

Alle Buchungen mittels Ihrer Kassensysteme können entsprechend der Listenarten und gegebenenfalls einer Auswahl daraus statistisch ausgewertet werden.

Des weiteren können Sie individuell statistisch auswerten nach dem Kriterien "Artikel" , "Zeitraum", "Buchungsstelle" sowie "IH-Kreditkarten" falls vorhanden.

Dem Zweck der Stammdatenpflege

Alle Stammdatensätze können Sie nach Anklicken in der Folge von Filialen/Stammdaten/Filialmarkierung/Daten/ sowie dem ausgewählten Stammdatensatz individuell bearbeiten.

### Systemvoraussetzungen

Prozessor	ab Pentium mit 133 MHz oder höher
RAM	32 MB.
Festplatte	eine Festplatte ist erforderlich.

Für die Installation und den Einsatz von **EuCaSoft®** Backoffice sind ca. 150 MB Plattenspeicher notwendig. Empfohlen werden mind. 2 GB.

Bildschirm VGA mit einer Auflösung von 640 x 480 oder mehr  
 Floppy Disk 3 1/2" integriert  
 Anschluß parallel mind.1 parallele Schnittstelle (für Dongle)  
 Wir empfehlen 2 parallele Schnittstellen

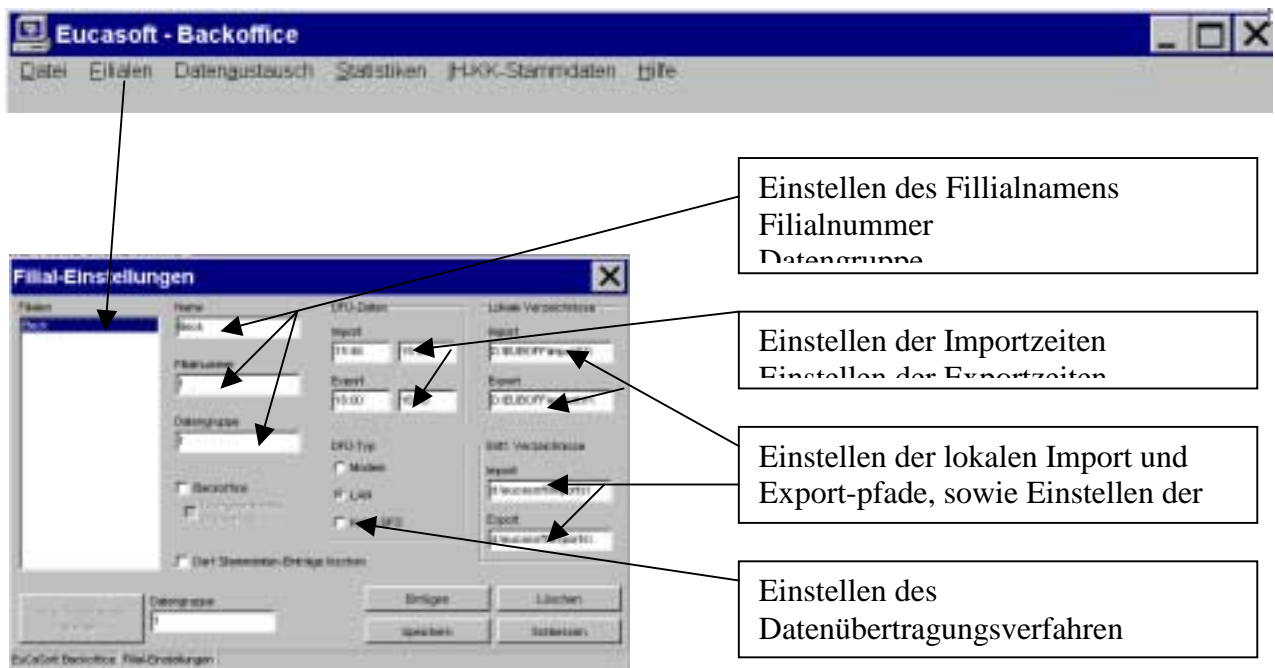
Tastatur PC-AT kompatible Tastatur  
 oder MF II oder PS / 2  
 Betriebssystem MS- Windows 95/98  
 MS- Windows NT 4.0

Kompatibilitätsliste Drucker  
 Hewlett Packard LaserdruckerHPLJ4  
 oder vergleichbar

Kompatibilitätsliste Magnetkartenleser/ -schreiber  
 Durchzugsmagnetkartenleser/ -schreiber  
 gemäß Norm ISO 7816-3 3 Spuren  
 Einzugs magnetkartenleser/ -schreiber  
 gemäß Norm ISO 7816-3 3 Spuren motorgetrieben

## Programmübersicht

### Filialeinstellungen



## Stammdatenerfassung und Einstellungen

**Eucasoft - Backoffice**  
Datei Erlauben Datenaustausch Statistiken HKK-Stammdaten Hilfe

**Stammdaten bearbeiten**

Erfassen der Stammdaten pro Filiale

Belegen der freiblegbaren Tasten für den Buchungsdialog

Anlegen der Kellner und deren Berechtigungen

## Manueller Datenaustausch

**Eucasoft - Backoffice**  
Datei Erlauben Datenaustausch Statistiken HKK-Stammdaten Hilfe

**Daten-Austausch**

Kommunikations-Protokoll

Manuelle Erzwingung zum Datenaustausch mit der Filiale

Kommunikationsprotokoll der auszutauschenden Daten

## Statistiken

