

Das **EuCaSoft**[®] Inhouse-Kreditsystem

Das **EuCaSoft**[®] Inhouse-Kreditsystem ist für den Einsatz in den Bereiche:

Kantine
Klub
Stammgäστεverwaltung
Diskotheken
Vereine

konzipiert worden.

Insgesamt werden vier Kategorien verwaltet.

Kategorie 1: Für Stammgäste die Barzahler sind aber sowohl einen Rabattvorteil bekommen, als auch einen anderen Einstandspreis

Kategorie 2: Für Kantinenbesucher, die sowohl unterschiedliche Preise als auch zu verschiedenen Zeiten einkaufen dürfen.

Kategorie 3: Für Gäste die mit einem Ladebetrag auf einer Magnetkarte Artikel beziehen.

Kategorie 4: Für Gäste, die ähnlich wie bei einer Bank Kontoführung für die bezogenen Artikel erhalten und nach einem frei definierbaren Zeitraum mit Teilzahlung oder Rechnung abgerechnet werden können.

Es ist möglich beliebig viele Gäste zu verwalten. Für die Kategorie 2 und 4 wird ein Magnetkarten Schreibe/Leser benötigt. Wir empfehlen die Geräte gemäß Anhang.

Für die Kategorie 1 und 4 kann sowohl manuell oder auch mit Magnetkarten Schreibe/Leser abgerechnet werden.

Für die Anlage des **EuCaSoft**[®] Inhouse-Kreditsystems stehen folgende Menüpunkte zur Verfügung:

Stammdaten	Festpreisuordnung
Kellnerschlüssel schreiben	Festpreistypen
Karten ansehen	Karte auffrischen
Auswertungen	

Des weiteren werden für den Raumdialog und den Buchungdialog folgende Funktionstasten zur Verfügung gestellt:

Raumbildbelegung	Buchungdialog
HKK Salden	Karte laden
IHKK Konto	Karte auffrischen
IHKK Manuell	IHKK Manuell



Stammdatenerfassung



Kartendatenerfassung

Übersicht Festpreistypen und Zuordnung

EuCaSoft | Festpr. Typen | Boss | SANYO | 19.01.99

Zurück

Typ-Nummer	Typ-Name	Preis
1	Getränke	2,00
2	Speisen	5,00
3	10 DM	10,00
4	Bargetränke	6,00

Eintrag der Festpreistypen in eine Liste. Danach besteht die Möglichkeit der Zuordnung zur Artikelliste mit den neuen Preisen

EuCaSoft | Festpr. Typ | Boss | Änderung | SANYO | 19.01.99

Zurück

Typ-Nr. Preis

Löschen

Typ-Name

Neu

↑

1 2 3 4 5 6 7 8 9 0 B ←

q w e r t z x c v b n m . - / ←

a s d f g h j k l o p ←

/ y x c v b n m . - / ←

shift shift

EuCaSoft | IH-RR-Festpreise | Boss | SANYO | 19.01.99

Zurück

-Sortierung
 Nummer
 Kurzname

Firma Mit.Nr.

Global
 Ignorieren Einschl.

Firma
 Ignorieren Einschl.

Mitarbeiter
 Ignorieren Einschl.

Ignorieren Einschl.

Nummer	Name	Preis	Typ	+ / -
0001	Export vom Falk	4,50	Getränke	+
0002	Pils vom Falk	4,50	Getränke	+
0003	Hefe Weißbier	4,50	Getränke	+
0004	Alkoholfrei-Bier	4,50		
0005	Radler	4,00		
0006	Export vom Falk	5,00		
0007	Freibier	3,00		
0008	Risohert	4,50		
0009	Gutschein	3,00		
0010	Coca Cola	4,10		
0011	Spezi	4,10		
0012	Coca Cola	4,10		
0013	Coca Cola light	3,80		
0014	Fanta	4,10		
0015	Fruchtlast	4,50		
0016	Gerolsteiner	3,80		
0017	Fuchinger	4,10		
0018	Tonic Water	4,10		
0019	Bitter Lemon	4,10		

↑ ↓ ↕ ↔

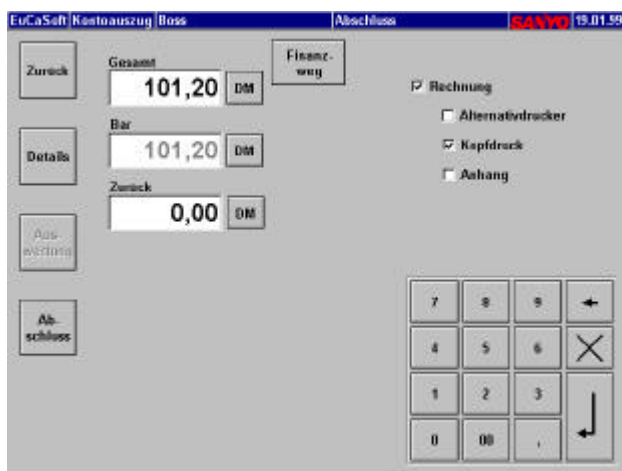
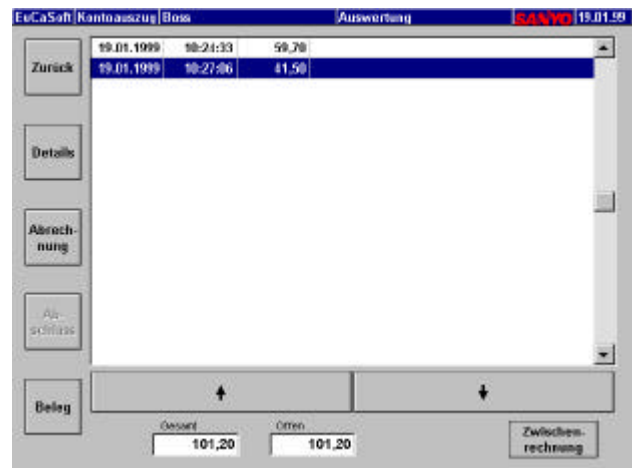
Zuordnung der Artikel mit den neuen Preistypen. Selektive Zuordnung für Firma und speziell für Mitarbeiter oder Global.

Übersicht Dialog und Abrechnung



Im Buchungsdialog wird normalerweise über die Taste Inhouse Kredit mit der Magnetkarte oder über die Taste Inhouse-KK manuell der Kunde saldiert. In Kategorie 1,2,3 wird über Magnetkarte sofort abgerechnet. In Kategorie 4 wird auf ein Kundenkonto geschrieben

Im Raumdialog kann über die Funktion IHKK-Konto das Kundenkonto abgefragt und abgerechnet werden. Die Funktionstaste IH-KK Manuel erlaubt eine Vorselektion des zu bebuchenden Kunden. Die Funktionstaste IH-KK Salden drückt eine aktuelle Saldenliste.



Im Raumdialog kann über die Funktion IHKK-Konto das Kundenkonto abgefragt und abgerechnet werden. Desweiteren stehen die üblichen Zahlungswege und Währungs-umrechnungen zur Verfügung.

Magnetkartenleser für das Inhouse Creditsystem EuCaSoft

MKW Schreiber/Leser der Fa. Zeitkontrol

Motorbetriebenes Schreib-/Lesesystem für Magnet- und Chipkarten mit PC-Anschluß. Wahlweise als 1-, 2- oder 3-Spur Gerät erhältlich.

- * Motorbetriebene OMRON-MKW-Geräte
- * Interface und Stromversorgung können an Kartenleser-Seitenfläche montiert werden
- * Voll Steckerkompatibel
- * Standardkodierungen ABA, IATA, Thrift
- * Sonderkodierungen (SIPASS, SIPOINT, IBM3223, u.s.w.) möglich
- * Bis zu 3 Spuren gleichzeitig Lesen und Schreiben [Memorykarten]
- * Für Chipkartenkontaktierung vorbereitet
- * Verarbeitet Chipkarten nach ISO 7816
- * Serielle RS-232-C (V.24) Schnittstelle
- * Über 100 Softwarebefehle für einfachste Steuerung
- * Parameter über DIP-Schalter konfigurierbar
- * Netzteil 220 V AC
- * Maße L x B x H : 230 x 170 x 95 mm
- * Gewicht: ca. 3 kg

Optional:

- * Serielle RS-485 (2-Draht) Schnittstelle
- * Chipkartenkontaktiereinheit
- * LCD-/LED-Anzeige anschließbar
- * Anschluß für Matrix-Tastaturen (max. 8x8)
- * 3 Optokopplereingänge mit Impulszählmöglichkeit
- * 8 TTL-Eingänge
- * 8 TTL-(LED) Ausgänge
- * 4 x Relais Ausgang 1 x UM
- * Akku gepufferter Datenspeicher, z.B. für Standalonebetrieb
- * Akku gepufferter Echtzeituhr



Magnetkartendurchzug Schreiber/Leser

KT-1000/2000 Serie

Kompakte Low-Cost Version

2 Anzeige-LED's sowie ein Summer

Keine externe Stromversorgung nötig

Anschluß über Tastatur-Weiche (KT-1000 Serie)

Anschluß über RS-232C Schnittstelle (KT-2000 Serie)

Kundenspezifische Software-Schnittstelle und Datenformat möglich...

