

Modul Eintritt

Es wurde ein **neues MODUL „Eintritt“** in **EuCaSoft®** integriert, mit dem der Checkin z.B. in Wellnessumgebungen wie Sauna, Dampfbäder, Solarien, Massagen etc. mit eingegliedertem Gastronomie oder auch ohne behandelt werden kann.

In den Kasseneinstellungen wird unter „Allgemein“ der Kassentyp eingestellt und zwar muss „POS“ selektiert und die Checkbox „Checkin-Kasse“ aktiviert werden.

The screenshot shows the 'Kasseneinstell. Händler' window in EuCaSoft. The 'Allgemein' tab is active. The 'Kassentyp' dropdown is set to 'Pos'. The 'Checkin-Kasse' checkbox is checked. The 'Fehlerliste immer speichern' checkbox is also checked. The 'Nach Abschl. Neustart' checkbox is unchecked. The 'Anschluß für Touchscreen' is set to 'COM0'. The 'Auto-logout nach' field is empty. The 'Tischreservierung' section shows 'Sperrzeit' as 00:20 and 'Vorwarnzeit' as 02:00. The 'Freie Tische' field shows 101 - 9999 and the 'Standard-Tische' field shows 1 - 100. A numeric keypad is visible on the right side of the window.

Auf dieser Kasse und auf allen anderen Kassen (die hier zum Bonieren normalerweise im Netz sind) muss nun unter Chef=>Stammdaten=>Räume“ für jeden Raum die Checkbox „Checkin“ aktiviert werden. Der Grund ist, dass zum Bonieren auf die beim Checkin erhaltene Schlüsselnummer (=Tischnummer) der Tisch nur noch dann zum Bonieren frei gegeben ist, wenn im Checkin (auf der Checkin-Kasse) sozusagen die Eintrittskarte boniert wurde.

Wenn gewünscht ist, dass die Terminologie der Tische geändert wird, kann eine von uns geänderte Sprachdatei unter „...Kasseneinstellungen=>Sprache“ „Deutsch(Checkin)“ als Sprache ausgewählt werden. Statt „Tisch“ erscheint dort jeweils „Schlüssel“.

Da es verschiedene Eintrittsarten gibt, müssen diese a) definiert werden und b) als PLU in der Artikelverwaltung angelegt werden:

Definition Eintrittsarten über „Chef=>Stammdaten=>Eintrittsarten“

The screenshot displays the 'Eintrittsarten' (Entry Types) management screen. At the top, the header shows 'Eucasoft', 'Eintrittsarten', 'Händler', 'Änderung', 'KFS', and the date '24.09.200'. On the left, there are buttons for 'Zurück', 'Löschen', and 'Neu'. The main area contains a table of entry types:

Nummer	Bezeichnung	PLU/Eintritt	Kategorie
2	2-Stunden	7002	Einma
3	Tageskarte	7003	Einma
4	Partnerkarte/50%	7004	Einma
20	Halbjahreskarte	7061	Zeitka
21	Jahreskarte	7061	Zeitka
50	10er-Karte	7060	Wertk
99	99er-Karte	7060	Wertk

The '10er-Karte' (ID 50) is selected. The right-hand panel shows its details:

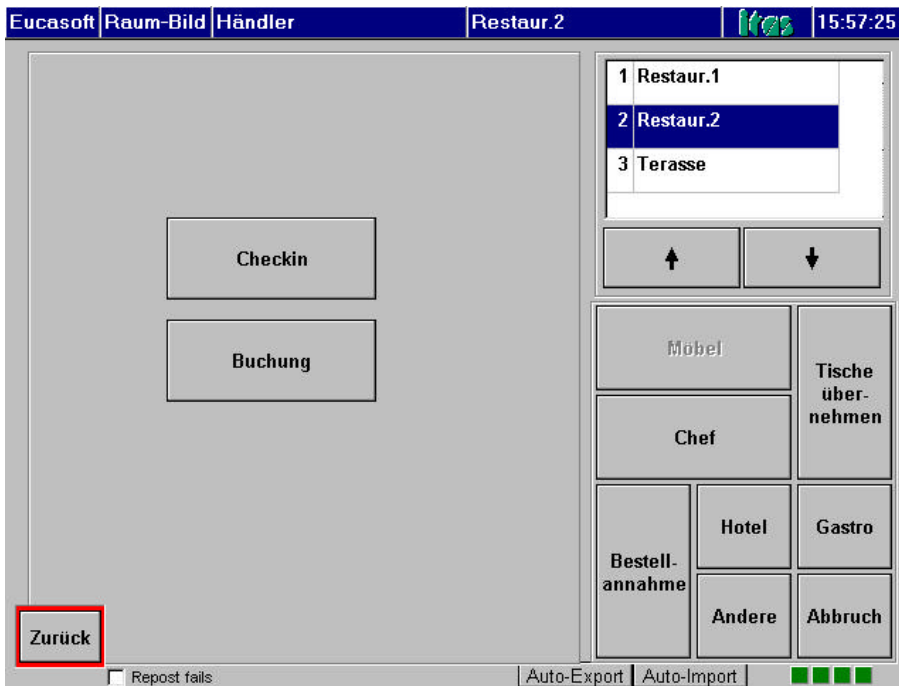
- Nummer: 50
- Bezeichnung: 10er-Karte
- Kartenart: Wertkarte
- PLU/Eintritt: 7060
- Gültigkeitsdauer: 12 Monate
- PLU/Kauf: 7050
- Anzahl der Eintritte: 10
- Farbe: (highlighted in cyan)

At the bottom, there is a virtual keyboard with keys for numbers 1-0, letters q-z, a-s, /y, x-c, v-b, n-m, comma, period, hyphen, and shift keys.

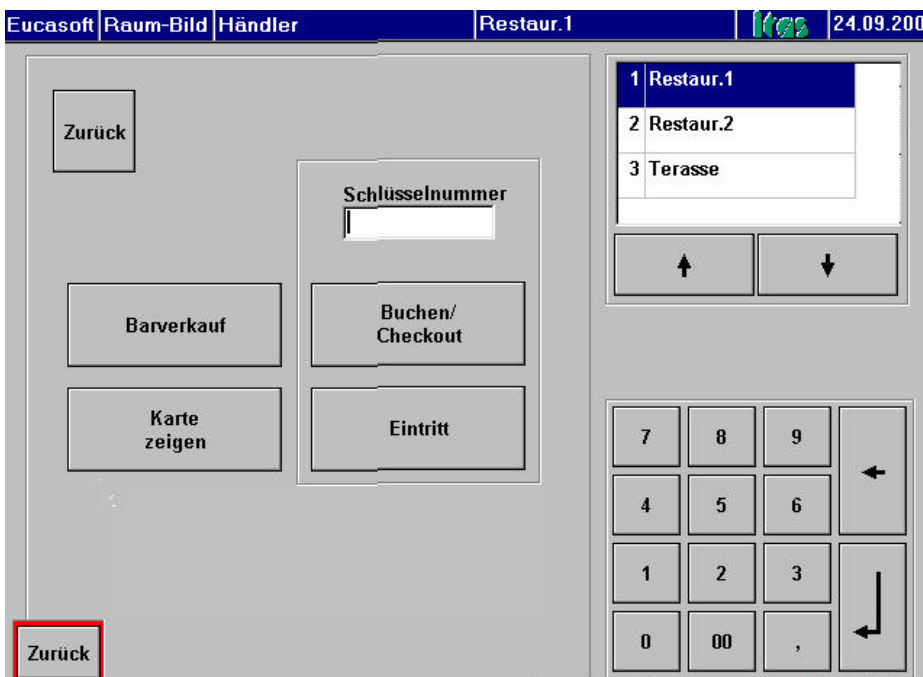
Als Kartenarten können „Einmalkarten“ (ohne Gültigkeitsdauer), „Zeitkarten“ und „Wertkarten“ definiert werden. Bei Wertkarten kann die „Anzahl der Eintritte“ mit angegeben werden.

Um diese Eintrittsarten bonieren zu können, muss hier die PLU dafür eingegeben werden. Wobei bei Zeitkarten und Wertkarten unterschieden wird, ob eine Eintrittskarte gekauft (boniert) wird, oder ein Kunde mit einer (bestehenden) Karte die Anlage betritt. Diese Unterscheidung muss deswegen gemacht werden, um in jedem Fall einen Eintritt auf einen Schlüssel(Tisch) zu tätigen, weil nur dann auf den anderen Kassen die Tische(=Schlüssel) zum Bonieren von Verzehr etc. freigegeben werden. Wenn dann im Raumbild die Taste „Eintritt“ gedrückt wird, kann dann zwischen „nur Eintritt“ und „Kauf und Eintritt“ unterschieden werden. Dabei werden auch die hier definierten Eintrittsmöglichkeiten als zu bonierende PLU angezeigt.

Bei der Kasseneinstellung „POS“ und „Checkin“ erscheint das Raumbild dann folgendermassen:



Hier befindet sich nun zusätzlich die Taste „Checkin“. Wenn diese gedrückt wird, dann erscheint folgendes Bild:



Bevor hier die Taste „Eintritt“ gedrückt wird, muss die Schlüsselnummer (=Tischnummer) eingegeben werden, auf die boniert wird.

Die Eintrittsarten „Wertkarte“ und „Zeitkarte“ werden nur als Magnetkarte akzeptiert. Deshalb muss an der Checkin-Kasse ein Magnetkarten-Leser/Schreiber angeschlossen sein, damit neue Karten beschrieben und bestehende geprüft werden können.

In den „...Kasseneinstellungen=>Schnittstellen=>Magnetkarten-Leser/Schreiber“ muss deshalb ein Magnetkartengerät definiert werden.